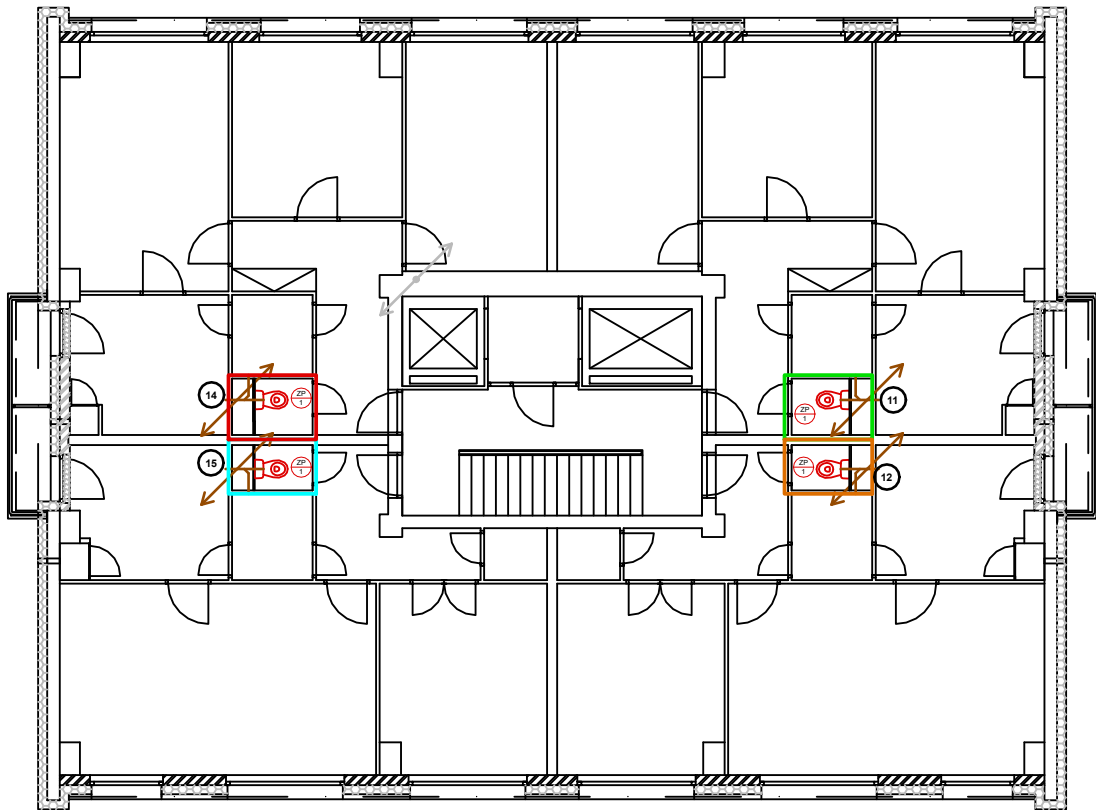


PŮDORYS 2-16 NP - 1:150



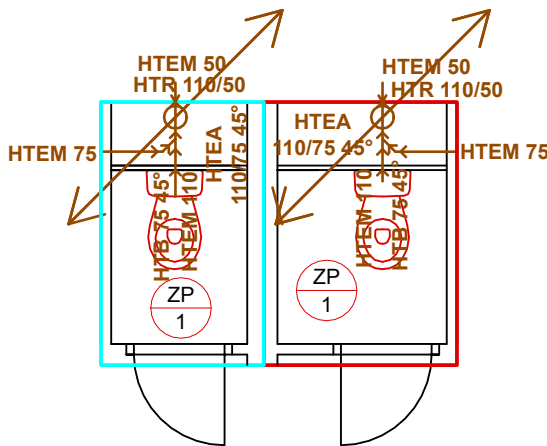
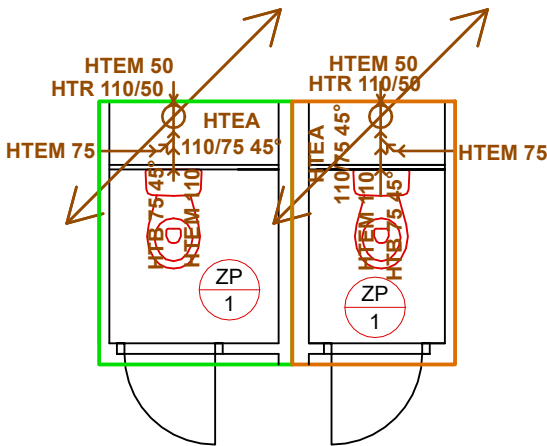
1:50

VAR A

VAR B

VAR C

VAR D



PŮDORYSY

01 OZNAČENÍ SVISLÉHO ODPADNÍHO POTRUBÍ

ZP 1 OZNAČENÍ ZAŘIZOVACÍCH PŘEDMĚTŮ - VIZ VÝPIS PRVKŮ

LEGENDA ZNAČENÍ - HT POTRUBÍ - UVNITŘ OBJEKTU

- HTB - KOLENO
- HTEA - ODBOČKA
- HTEM - HRDLOVÉ POTRUBÍ
- HTR - REDUKCE
- ČK - ČISTÍCÍ KUS
- PH - PŘIVZDUŠŇOVACÍ HLAVICE DN 110
- VH - VĚTRACÍ HLAVICE

LEGENDA ZNAČENÍ - KG POTRUBÍ - VNĚ OBJEKTU

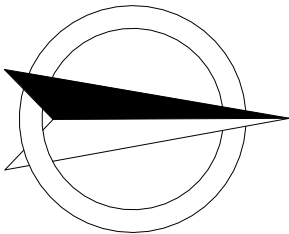
- KGB - KOLENO
- KGEA - ODBOČKA
- KGEM - HRDLOVÉ POTRUBÍ
- KGR - REDUKCE

BUDE DODRŽEN SPÁD PŘIPOJOVACÍHO POTRUBÍ MIN 3%.
BUDE DODRŽEN SPÁD SVODNÉHO POTRUBÍ SPLAŠKOVÉ KANALIZACE MIN 2% (SUTERÉN).
BUDE DODRŽEN SPÁD SVODNÉHO POTRUBÍ DEŠŤOVÉ KANALIZACE MIN 1%. (SUTERÉN)

- POTRUBÍ SPLAŠKOVÉ KANALIZACE (PVC - HT / PVC-KG)
- POTRUBÍ DEŠŤOVÉ KANALIZACE (PVC - HT / PVC-KG)
- STÁVAJÍCÍ KANALIZACE

VNITŘNÍ KANALIZACE BUDE PROVEDENA POMOCÍ HRDLOVÉHO POTRUBÍ Z PVC DN 40-110.
SPÁD PŘIPOJOVACÍHO POTRUBÍ MUSÍ BÝT MIN. 3%, U SVODNÉHO POTRUBÍ MIN. 2%.

DOPOJENÍ NOVÝCH ROZVODŮ
NA PŮVODNÍ PROBĚHÁ VŽDY
UVNITŘ INSTALAČNÍ ČACHTY -
U VODOVODU I U KANALIZACE.



±0,000 - VLASTNÍ VÝŠKOVÝ SYSTÉM

<div><div>ASA</div><div>EXPERT</div><div>STAVEBNÍ PROJEKCE</div></div>	Akce: Dům čp. 689, ul. Anenská - rekonstrukce a opravy vnitřních instalací										
	Zhotovitel: ASA EXPERT A.S. ZNALECTVÍ, PORADENSTVÍ, PROJEKČNÍ STUDIO			Adresa zhotovitele: Lešetinská 626/24 719 00, Ostrava-Kunčice IČ: 27791891, DIČ: CZ27791891		Kontakt zhotovitele: http:www.asaexpert.cz e-mail: info@asaexpert.cz tel./fax: 596 790 100					
	Zodpovědný projektant: Ing. Radek Spurný			Podpis: tel:607 056 096		Č. zakázky: 162/11/2019		Objednatel: Statutární město Frýdek-Místek			
	Vypracoval: Ing. Radek Spurný			Podpis: tel:607 056 096		Datum: 07/2020		Radniční 1148, Frýdek, 738 01 Frýdek-Místek			
Razítko, podpis:	Autorizovaný inženýr projektu: Ing. Pavel Srkal		Kontroloval: Ing. Pavel Srkal		Formát: 420x297		Část: D		IČO: 00296643		
	Stupeň: Dokumentace pro provádění stavby				Objekt: SO 01		Díl: D.1.4.1.b		DIČ: CZ00296643		
	Výkres: PŮDORYS 2-16NP - KANALIZACE							Měřítko: 1:50 / 1:150		Č.V.: 07	
	Datum:										